

Ficha técnica

LED RECESSED



Nombre NICE-L ROUND ASYMMETRIC

Descripción Luminaria LED empotrada de 9W de potencia, con varios acabados de color interior de gran intensidad decorativa. Con reproducción cromática superior a 90 y un modelo "Dim to warm". Gracias a la situación de la fuente de luz permite un confort visual muy elevado, con UGR16. También con posibilidad de varios sistemas de regulación: Corte de fase, DALI, CASAMBI.

Aplicaciones Iluminación general y decorativa

Referencia	LXRNILRA692x*	LXRNILRA693x*	LXRNILRA694x*
Flujo Luminoso**	740lm	770lm	810lm
Eficiencia	121lm/W	130lm/W	138lm/W
Temp. Color	2.700°K	3.000°K	4.000°K
Consumo	6W		

Referencia	LXRNILRA92x*	LXRNILRA93x*	LXRNILRA94x*	LXRNILRADWx*
Flujo Luminoso**	1.050lm	1.100lm	1.150lm	860lm a 134lm
Eficiencia	116lm/W	122lm/W	127lm/W	95lm/W a 85lm/W
Temp. Color	2.700°K	3.000°K	4.000°K	2.800K a 2.000K
Consumo	9W			

CRI	>90	>80
LED	Tridonic SLE G7 09	
Tensión	220-240V	
Ángulo	38°	
UGR	<16	
Factor de potencia	0,9	
Vida útil	50.000h	
Lum. Maint. @50K	L80 B50	
Driver	Tridonic	
Regulación	Opción de regulación: Corte de fase / Dali / Casambi	
Índice de protección	IP 40	
Material	Aluminio / Polímero	
Peso	135gr	

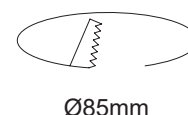
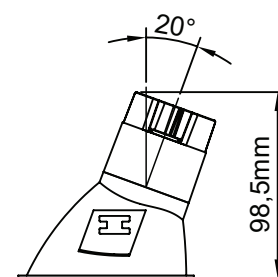
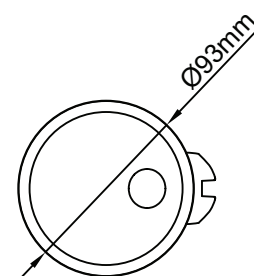
**Lúmenes nominales

LUXLIGHT se reserva el derecho de modificar las especificaciones

DIMTO WARM: Sistema de regulación por corte de fase. Cuando la fuente de luz está al 100% de potencia ofrece una temperatura de color de 2.800K, conforme baja la potencia, también baja la intensidad y la temperatura de color hasta los 2.000K.

Accesorios

	Referencia	Descripción
	LIRNIL003	LENTE DE 15° PARA NICE L/XL
	LIRNIL004	LENTE DE 24° PARA NICE L/XL



Acabados



BLANCO NEGRO GRIS ROJO DORADO

Completar códigos referencia (x)

Regulación

*para corte de fase añadir CF

*para control DALI añadir D

*para CASAMBI añadir C

Completar códigos referencia (*)

TRIDONIC CASAMBI
enlightening your ideas

